

# インドネシア 現地調査報告

H27 12月15日

# 1.概要

場所: ジョグジャカルタ

2006年ジャワ島中部地震被害

→死者: 約5800人

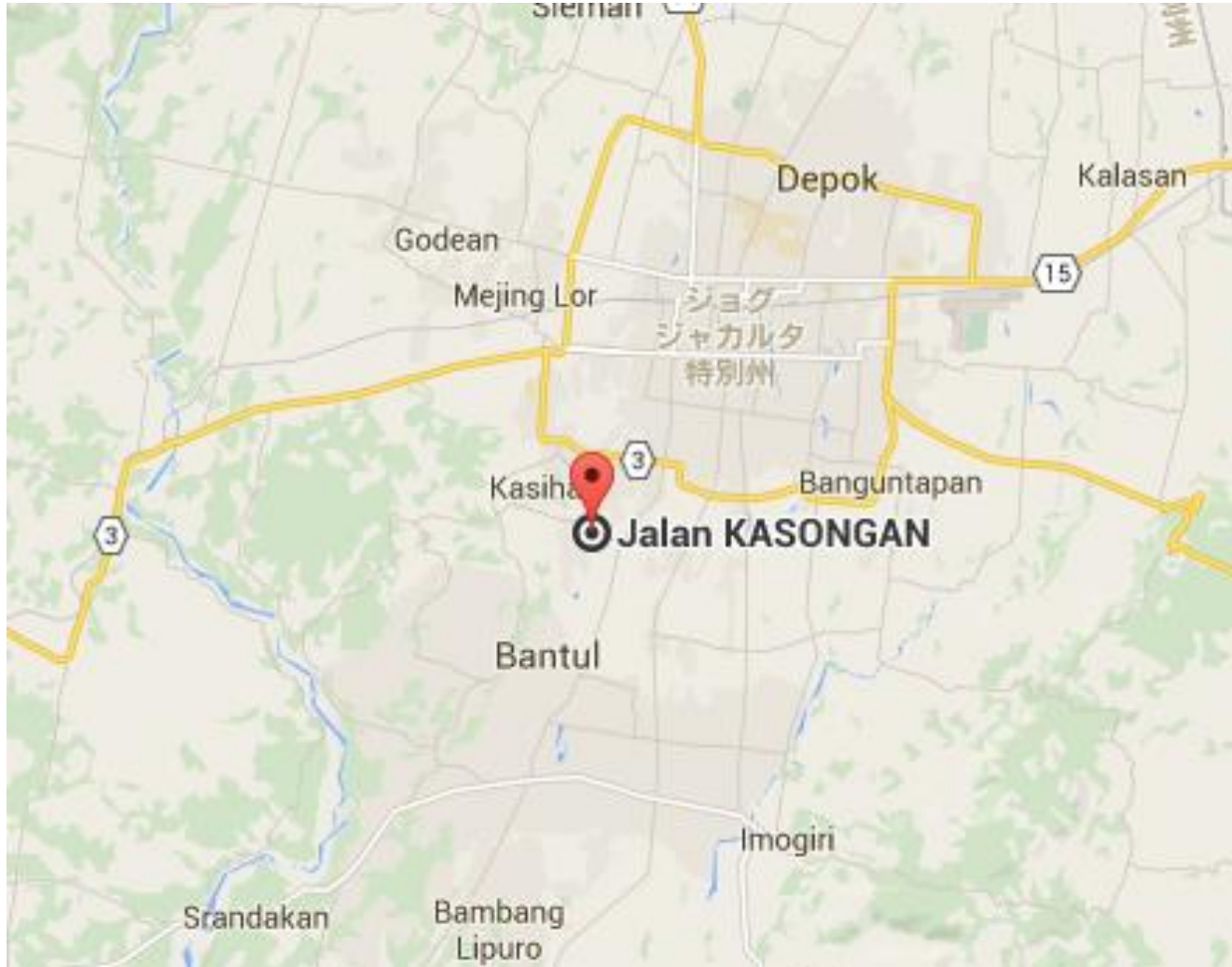
→倒壊家屋: 13万5000棟

目的

- ・現地の庶民住宅建設現場の調査  
(煉瓦とモルタルサンプル入手)
- ・煉瓦作成の手順の確認(高野卒論)



# Bantul県Kasongan地方



# 煉瓦作成工程



# 住宅建設現場(平屋)

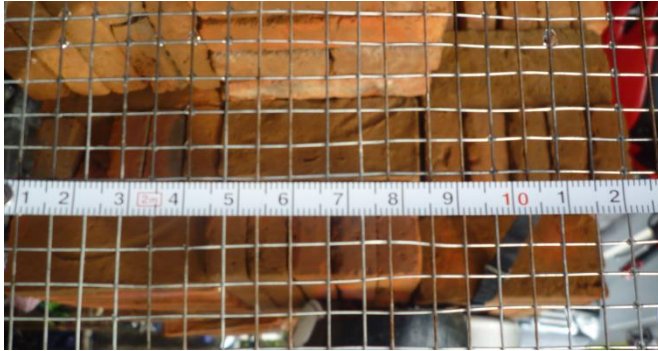
RCフレーム+煉瓦壁



# 住宅建設現場(平屋)



# 住宅建設現場(平屋)



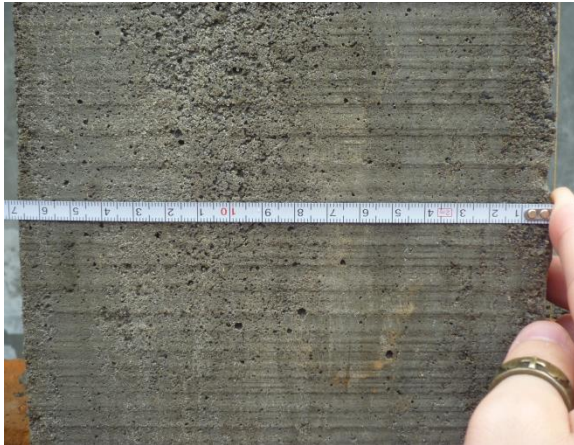
メッシュ幅:約5mm



セメント:砂=1:5(柱は1:4)



柱主筋:Φ10(異形と丸鋼)



柱幅:約17cm



帯筋間隔:約15cm



目地厚:約3cm

# Jogjakarta (1.小店舖)





# Jogjakarta (1.小店舗)



目地厚: 2.5~3cm



帯筋間隔: 約15cm  
(主筋は全部丸鋼)

# Jogjakarta (2.2階建て住宅)



外観



使用煉瓦

# Jogjakarta (2.2階建て住宅)



主筋加工



帯筋加工

# おまけ



食事(これで1000円くらい)



伝統木造建築

## Batik 体験

